

FOR RENT

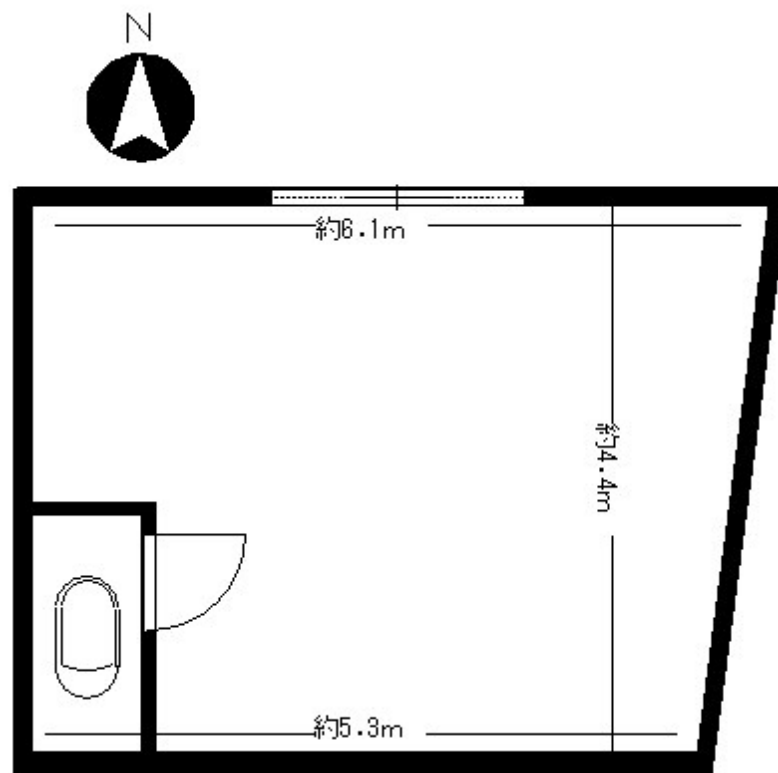
賃料	管理費等
121,000円	0円

駅まで平坦,平坦地

【外観】



【間取り図】



図面と現況が異なる場合は現況が優先となります。

間取りの「S」はサービスルーム(納戸)です。

間取り			
敷金	2ヶ月	礼金	1ヶ月
敷引/償却金	-	保証金	-
物件種別	店舗(建物一部)		
建物名・部屋番号	鹿浜すい店舗		
物件所在地	東京都足立区鹿浜7丁目1-6		
交通	日暮里・舎人ライナー 西新井大師西駅 徒歩9分 東武大師線 大師前駅 徒歩26分		
間取詳細			
構造・規模	木造 1階		
専有面積	25㎡	向き	北
築年月	1992年10月20日	契約期間	3年
損害保険	有	入居時期	相談
駐車場	無		
設備			
その他費用			
入居諸条件	事務所相談 法人相談		
保証会社	必須 初回賃貸保証料：賃料の80%～120%		
備考	自動ドアは残置物の為、メンテナンス撤去費用は借主負担です。現況渡し。		

情報更新日2020年6月1日

No.C_0000002826



東京都知事(8)第51188号

本店_営業部

東京都足立区谷在家1丁目8-12

TEL:03-3890-8314

E-mail: network@masahiro-s.co.jp

URL: http://www.masahiro-s.co.jp/

FAX:03-3890-8335



携帯サイトから物件詳細を閲覧できます！

取引態様	手数料負担の割合	貸主	0%	借主	100%
仲介元付(専任)	手数料配分の割合	元付	0%	客付	100%